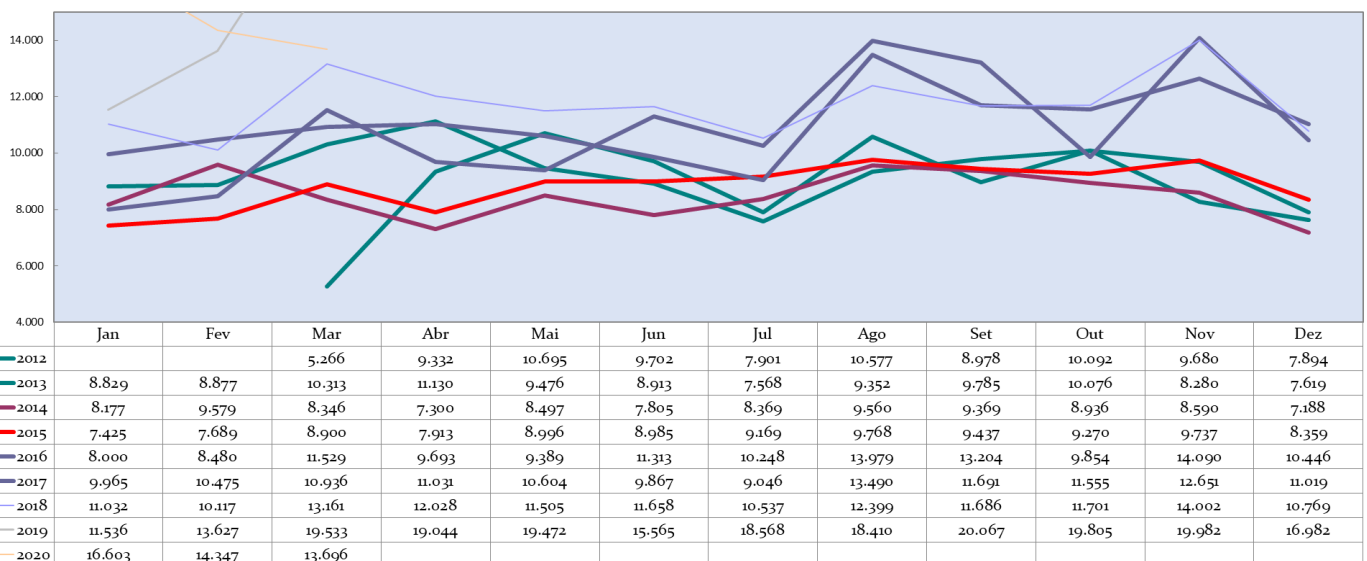


## Demonstrativo de Produção

### Produção Mensal de Consultas Ambulatoriais

	2012	2013	2014	2015	2016	2017	2018	2019	2020
Jan		8.829	8.177	7.425	8.000	9.965	11.032	11.536	16.603
Fev		8.877	9.579	7.689	8.480	10.475	10.117	13.627	14.347
Mar	5.266	10.313	8.346	8.900	11.529	10.936	13.161	19.533	13.696
Abr	9.332	11.130	7.300	7.913	9.693	11.031	12.028	19.044	
Mai	10.695	9.476	8.497	8.996	9.389	10.604	11.505	19.472	
Jun	9.702	8.913	7.805	8.985	11.313	9.867	11.658	15.565	
Jul	7.901	7.568	8.369	9.169	10.248	9.046	10.537	18.568	
Ago	10.577	9.352	9.560	9.768	13.979	13.490	12.399	18.410	
Set	8.978	9.785	9.369	9.437	13.204	11.691	11.686	20.067	
Out	10.092	10.076	8.936	9.270	9.854	11.555	11.701	19.805	
Nov	9.680	8.280	8.590	9.737	14.090	12.651	14.002	19.982	
Dez	7.894	7.619	7.188	8.359	10.446	11.019	10.769	16.982	
<b>TOTAL</b>	<b>90.117</b>	<b>110.218</b>	<b>101.716</b>	<b>105.648</b>	<b>130.225</b>	<b>132.330</b>	<b>140.595</b>	<b>212.591</b>	<b>44.646</b>
<b>Média</b>	<b>9.486</b>	<b>9.185</b>	<b>8.476</b>	<b>8.804</b>	<b>10.852</b>	<b>11.028</b>	<b>11.716</b>	<b>17.716</b>	<b>14.882</b>

Demonstrativo Gráfico da Evolução Mensal do Número de Consultas Atendidas Mês-a-Mês dos anos de 2012, 2013, 2014, 2015, 2016, 2017, 2018 e 2019 e 2020.

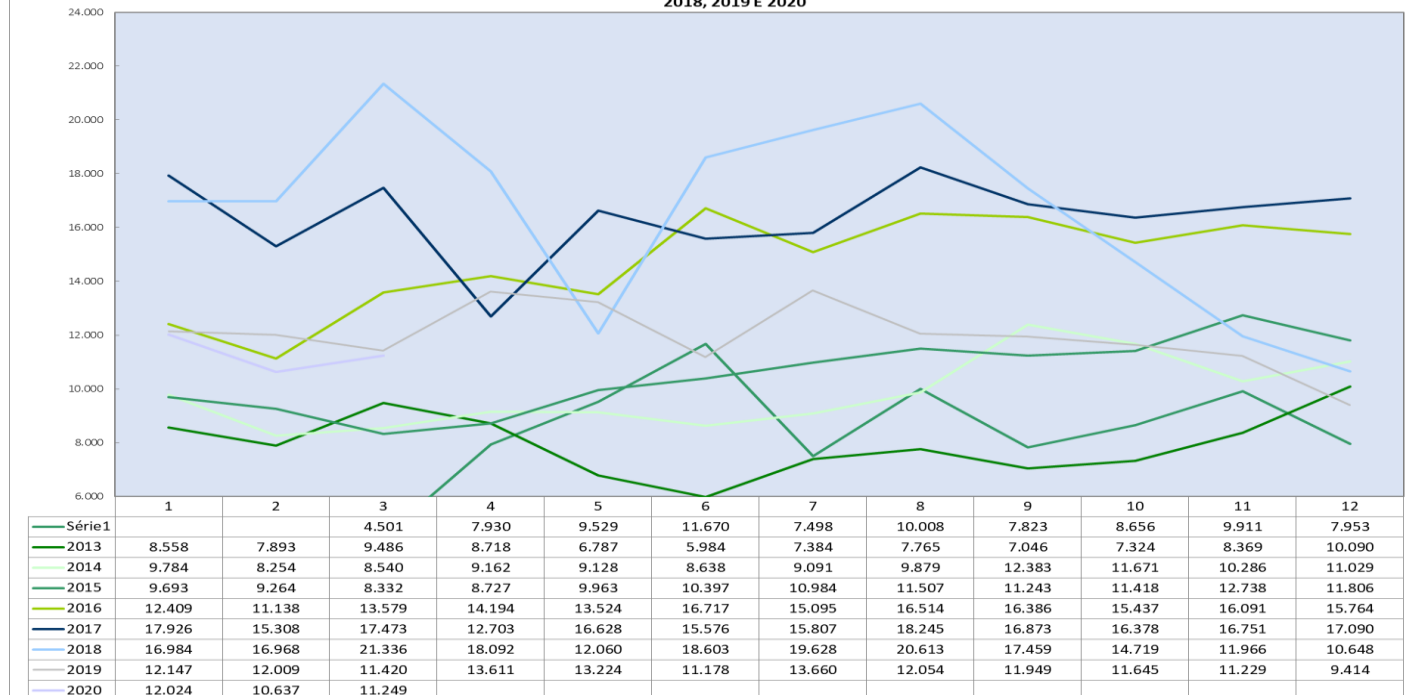


Fonte: Escritório da Qualidade

### Produção Mensal de Atos Multidisciplinares

	2012	2013	2014	2015	2016	2017	2018	2019	2020
<b>Jan</b>		8.558	9.784	9.693	12.409	17.926	16.984	12.147	12.024
<b>Fev</b>		7.893	8.254	9.264	11.138	15.308	16.968	12.009	10.637
<b>Mar</b>	4.501	9.486	8.540	8.332	13.579	17.473	21.336	11.420	11.249
<b>Abr</b>	7.930	8.718	9.162	8.727	14.194	12.703	18.092	13.611	
<b>Mai</b>	9.529	6.787	9.128	9.963	13.524	16.628	12.060	13.224	
<b>Jun</b>	11.670	5.984	8.638	10.397	16.717	15.576	18.603	11.178	
<b>Jul</b>	7.498	7.384	9.091	10.984	15.095	15.807	19.628	13.660	
<b>Ago</b>	10.008	7.765	9.879	11.507	16.514	18.245	20.613	12.054	
<b>Set</b>	7.823	7.046	12.383	11.243	16.386	16.873	17.459	11.949	
<b>Out</b>	8.656	7.324	11.671	11.418	15.437	16.378	14.719	11.645	
<b>Nov</b>	9.911	8.369	10.286	12.738	16.091	16.751	11.966	11.229	
<b>Dez</b>	7.953	10.090	11.029	11.806	15.764	17.090	10.648	9.414	
<b>TOTAL</b>	<b>85.479</b>	<b>95.404</b>	<b>117.845</b>	<b>126.072</b>	<b>176.848</b>	<b>196.758</b>	<b>199.076</b>	<b>143.540</b>	<b>33.910</b>
<b>Média</b>	<b>8.548</b>	<b>7.950</b>	<b>9.820</b>	<b>10.506</b>	<b>14.737</b>	<b>16.397</b>	<b>16.590</b>	<b>11.962</b>	<b>11.303</b>

Demonstrativo Gráfico da Evolução Mensal do Número Atos Multidisciplinares Mês-a-Mês dos anos de 2012, 2013, 2014, 2015, 2016, 2017, 2018, 2019 E 2020

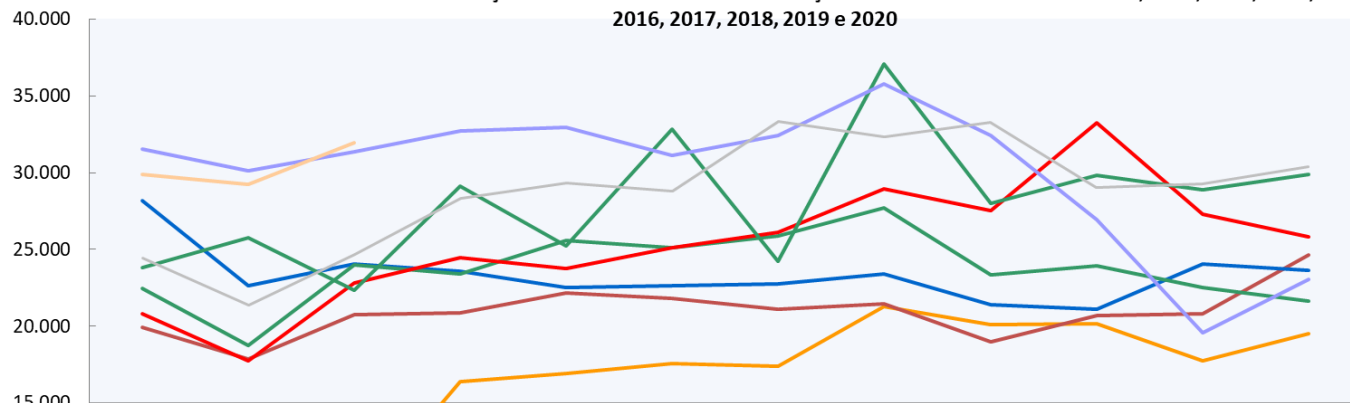


Fonte: Escritório da Qualidade

### Produção Mensal de SADT

	2012	2013	2014	2015	2016	2017	2018	2019	2020
Jan		19.935	28.161	22.443	20.808	23.823	31.507	24.420	29.904
Fev		17.846	22.621	18.779	17.766	25.791	30.142	21.384	29.210
Mar	8.282	20.759	24.065	24.011	22.797	22.326	31.360	24.644	31.965
Abr	16.374	20.897	23.611	23.416	24.477	29.101	32.718	28.345	
Mai	16.931	22.155	22.529	25.588	23.743	25.225	32.934	29.355	
Jun	17.597	21.825	22.633	25.140	25.141	32.830	31.123	28.786	
Jul	17.371	21.094	22.728	25.862	26.136	24.233	32.431	33.344	
Ago	21.310	21.464	23.431	27.703	28.968	37.094	35.789	32.306	
Set	20.114	18.985	21.426	23.321	27.506	28.027	32.441	33.266	
Out	20.153	20.671	21.128	23.934	33.268	29.806	26.919	29.040	
Nov	17.739	20.819	24.033	22.545	27.287	28.858	19.552	29.264	
Dez	19.513	24.664	23.629	21.651	25.821	29.905	23.069	30.388	
<b>TOTAL</b>	<b>175.384</b>	<b>251.114</b>	<b>279.995</b>	<b>284.393</b>	<b>303.718</b>	<b>337.019</b>	<b>359.985</b>	<b>344.542</b>	<b>91.079</b>
<b>Média</b>	<b>18.461</b>	<b>20.926</b>	<b>23.333</b>	<b>23.699</b>	<b>25.310</b>	<b>28.085</b>	<b>29.999</b>	<b>28.712</b>	<b>30.360</b>

Demonstrativo Gráfico da Evolução Mensal do Número de Internações Mês-a-Mês dos anos de 2012, 2013, 2014, 2015, 2016, 2017, 2018, 2019 e 2020

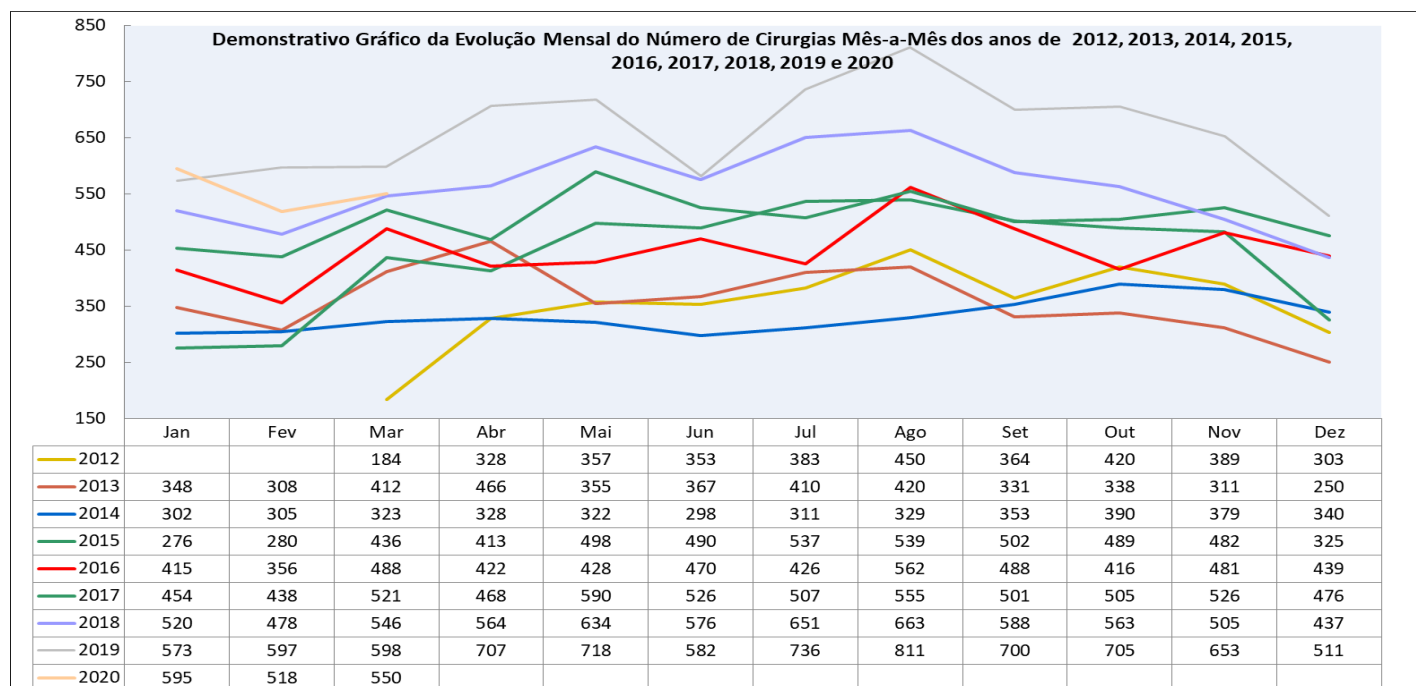


	Jan	Fev	Mar	Abr	Mai	Jun	Jul	Ago	Set	Out	Nov	Dez
2012			8.282	16.374	16.931	17.597	17.371	21.310	20.114	20.153	17.739	19.513
2013	19.935	17.846	20.759	20.897	22.155	21.825	21.094	21.464	18.985	20.671	20.819	24.664
2014	28.161	22.621	24.065	23.611	22.529	22.633	22.728	23.431	21.426	21.128	24.033	23.629
2015	22.443	18.779	24.011	23.416	25.588	25.140	25.862	27.703	23.321	23.934	22.545	21.651
2016	20.808	17.766	22.797	24.477	23.743	25.141	26.136	28.968	27.506	33.268	27.287	25.821
2017	23.823	25.791	22.326	29.101	25.225	32.830	24.233	37.094	28.027	29.806	28.858	29.905
2018	31.507	30.142	31.360	32.718	32.934	31.123	32.431	35.789	32.441	26.919	19.552	23.069
2019	24.420	21.384	24.644	28.345	29.355	28.786	33.344	32.306	33.266	29.040	29.264	30.388
2020	29.904	29.210	31.965									

Fonte: Escritório da Qualidade

### Produção Mensal de Cirurgias

	2012	2013	2014	2015	2016	2017	2018	2019	2020
Jan		348	302	276	415	454	520	573	595
Fev		308	305	280	356	438	478	597	518
Mar	184	412	323	436	488	521	546	598	550
Abr	328	466	328	413	422	468	564	707	
Mai	357	355	322	498	428	590	634	718	
Jun	353	367	298	490	470	526	576	582	
Jul	383	410	311	537	426	507	651	736	
Ago	450	420	329	539	562	555	663	811	
Set	364	331	353	502	488	501	588	700	
Out	420	338	390	489	416	505	563	705	
Nov	389	311	379	482	481	526	505	653	
Dez	303	250	340	325	439	476	437	511	
<b>TOTAL</b>	<b>3.531</b>	<b>4.316</b>	<b>3.980</b>	<b>5.267</b>	<b>5.391</b>	<b>6.067</b>	<b>6.725</b>	<b>7.891</b>	<b>1.663</b>
<b>Média</b>	<b>372</b>	<b>360</b>	<b>332</b>	<b>439</b>	<b>449</b>	<b>506</b>	<b>560</b>	<b>658</b>	<b>554</b>

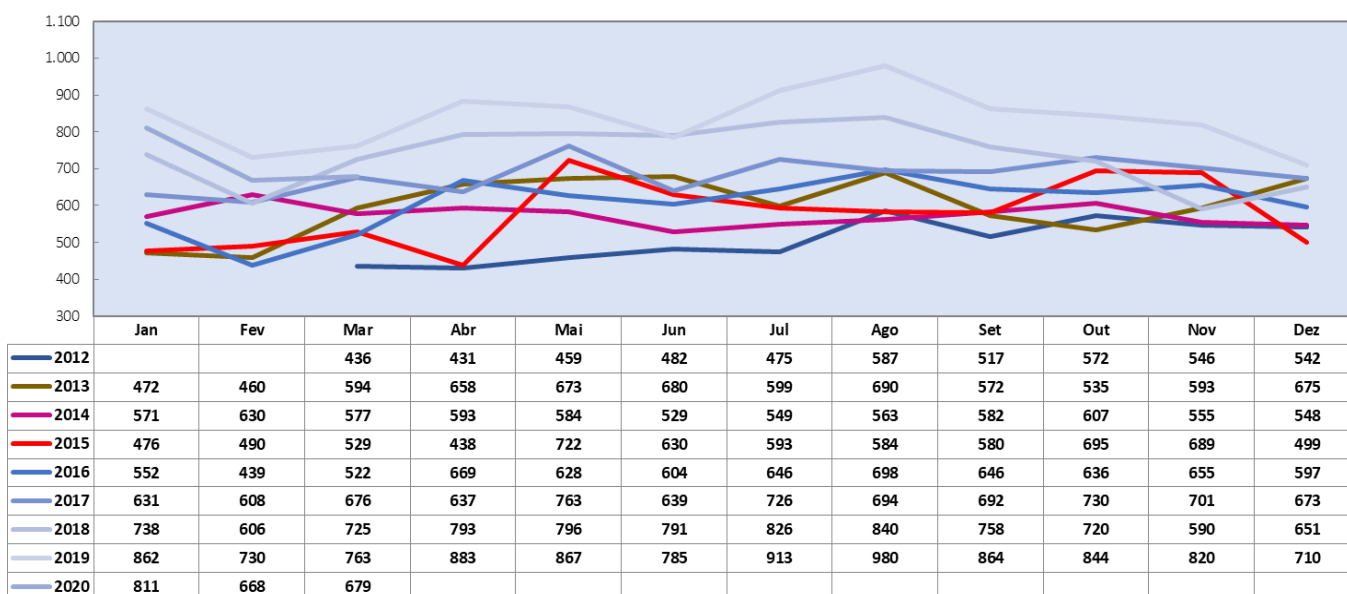


Fonte: Escritório da Qualidade

### Produção Mensal de Internações

	2012	2013	2014	2015	2016	2017	2018	2019	2020
Jan		472	571	476	552	631	738	862	811
Fev		460	630	490	439	608	606	730	668
Mar	436	594	577	529	522	676	725	763	679
Abr	431	658	593	438	669	637	793	883	
Mai	459	673	584	722	628	763	796	867	
Jun	482	680	529	630	604	639	791	785	
Jul	475	599	549	593	646	726	826	913	
Ago	587	690	563	584	698	694	840	980	
Set	517	572	582	580	646	692	758	864	
Out	572	535	607	695	636	730	720	844	
Nov	546	593	555	689	655	701	590	820	
Dez	542	675	548	499	597	673	651	710	
<b>TOTAL</b>	<b>5.047</b>	<b>7.201</b>	<b>6.888</b>	<b>6.925</b>	<b>7.292</b>	<b>8.170</b>	<b>8.834</b>	<b>10.021</b>	<b>2.158</b>
<b>Média</b>	<b>505</b>	<b>600</b>	<b>574</b>	<b>577</b>	<b>608</b>	<b>681</b>	<b>736</b>	<b>835</b>	<b>719</b>

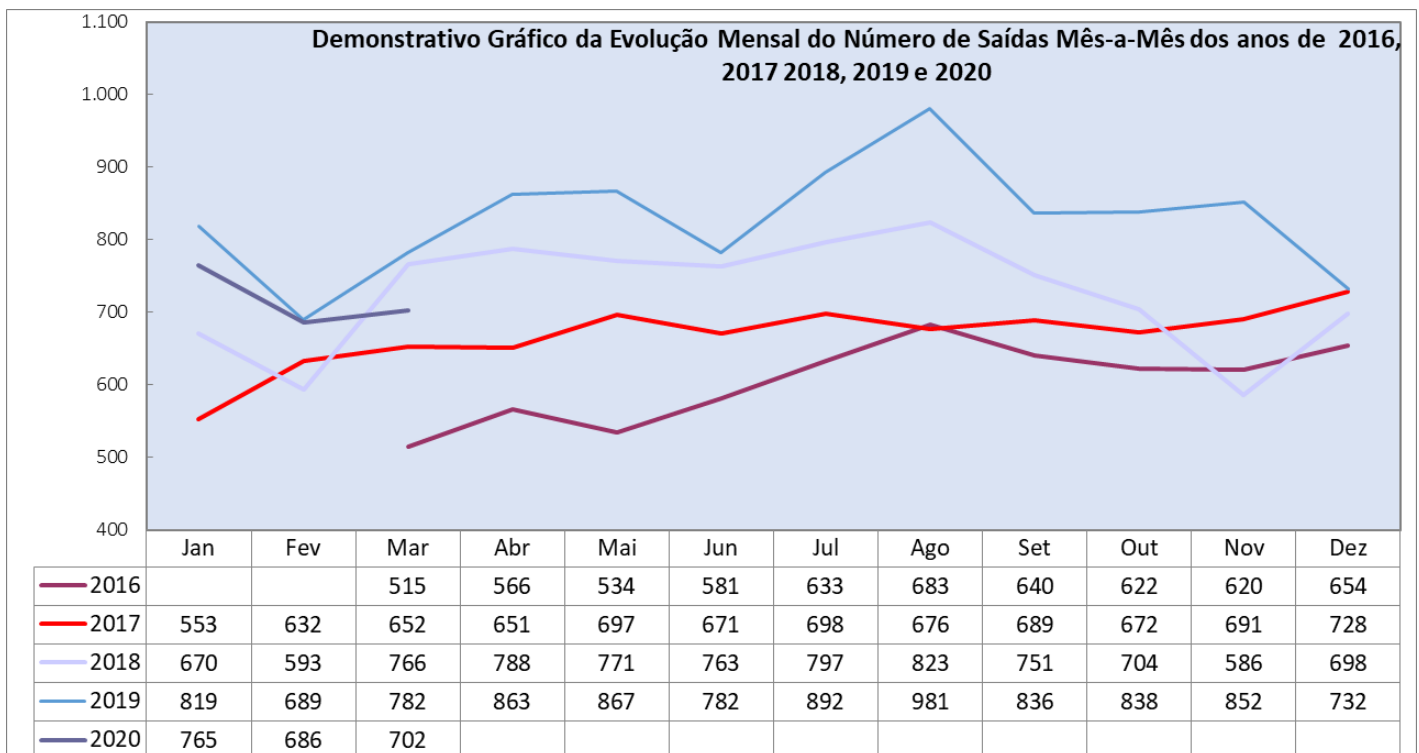
Demonstrativo Gráfico da Evolução Mensal do Número de Internações Mês-a-Mês dos anos de 2012, 2013, 2014, 2015, 2016, 2017, 2018, 2019 e 2020



Fonte: Escritório da Qualidade

### Produção Mensal de Saídas Hospitalares

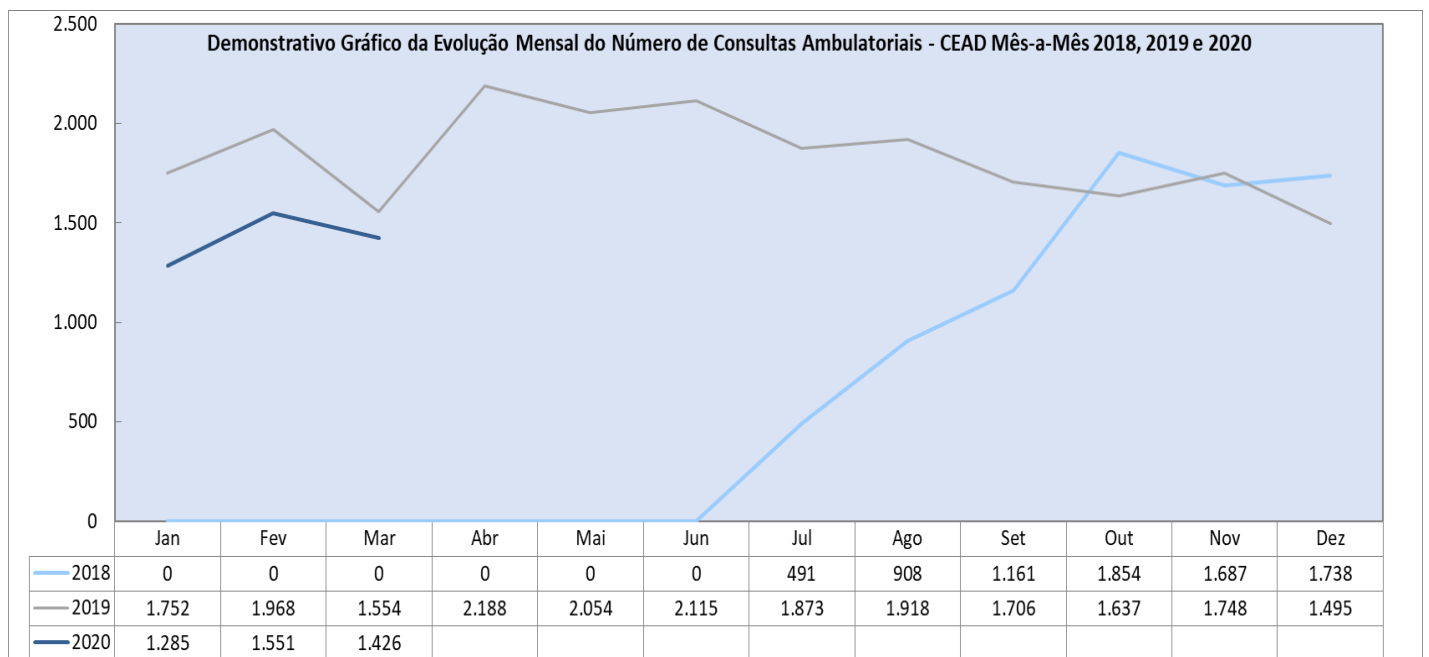
	2016	2017	2018	2019	2020
Jan		553	670	819	765
Fev		632	593	689	686
Mar	515	652	766	782	702
Abr	566	651	788	863	
Mai	534	697	771	867	
Jun	581	671	763	782	
Jul	633	698	797	892	
Ago	683	676	823	981	
Set	640	689	751	836	
Out	622	672	704	838	
Nov	620	691	586	852	
Dez	654	728	698	732	
<b>TOTAL</b>	<b>6.048</b>	<b>8.010</b>	<b>8.710</b>	<b>9.933</b>	<b>2.153</b>
<b>Média</b>	<b>605</b>	<b>668</b>	<b>726</b>	<b>828</b>	<b>718</b>



Fonte: Escritório da Qualidade

### Produção Ambulatorial - CEAD

	2018	2019	2020
Jan	-	1.752	1.285
Fev	-	1.968	1.551
Mar	-	1.554	1.426
Abr	-	2.188	
Mai	-	2.054	
Jun	-	2.115	
Jul	491	1.873	
Ago	908	1.918	
Set	1.161	1.706	
Out	1.854	1.637	
Nov	1.687	1.748	
Dez	1.738	1.495	
<b>TOTAL</b>	<b>7.839</b>	<b>22.008</b>	<b>4.262</b>
<b>Média</b>	<b>1.307</b>	<b>1.834</b>	<b>1.421</b>

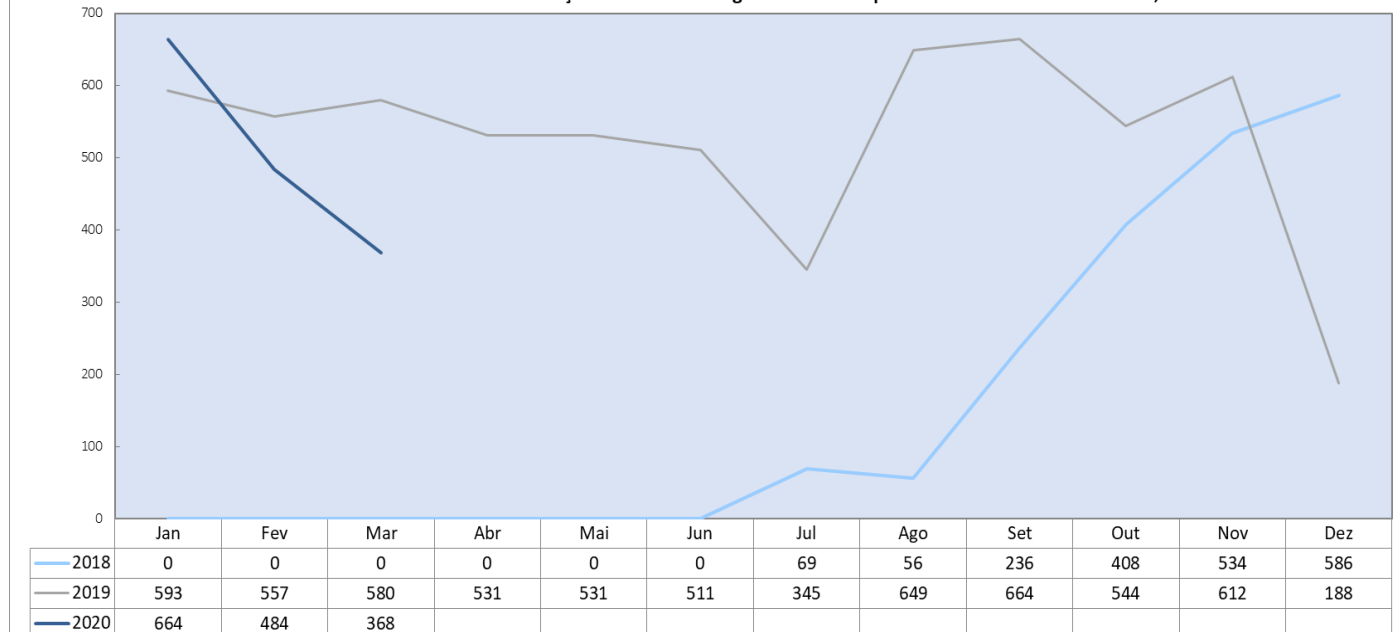


Fonte: Escritório da Qualidade

### Produção Programas Multidisciplinares - CEAD

	2018	2019	2020
Jan	-	593	664
Fev	-	557	484
Mar	-	580	368
Abr	-	531	
Mai	-	531	
Jun	-	511	
Jul	69	345	
Ago	56	649	
Set	236	664	
Out	408	544	
Nov	534	612	
Dez	586	188	
<b>TOTAL</b>	<b>1.889</b>	<b>6.305</b>	<b>1.516</b>
<b>Média</b>	<b>315</b>	<b>525</b>	<b>505</b>

Demonstrativo Gráfico da Evolução Mensal dos Progrmas Multidisciplinares - CEAD Mês-a-Mês 2018, 2019 e 2020



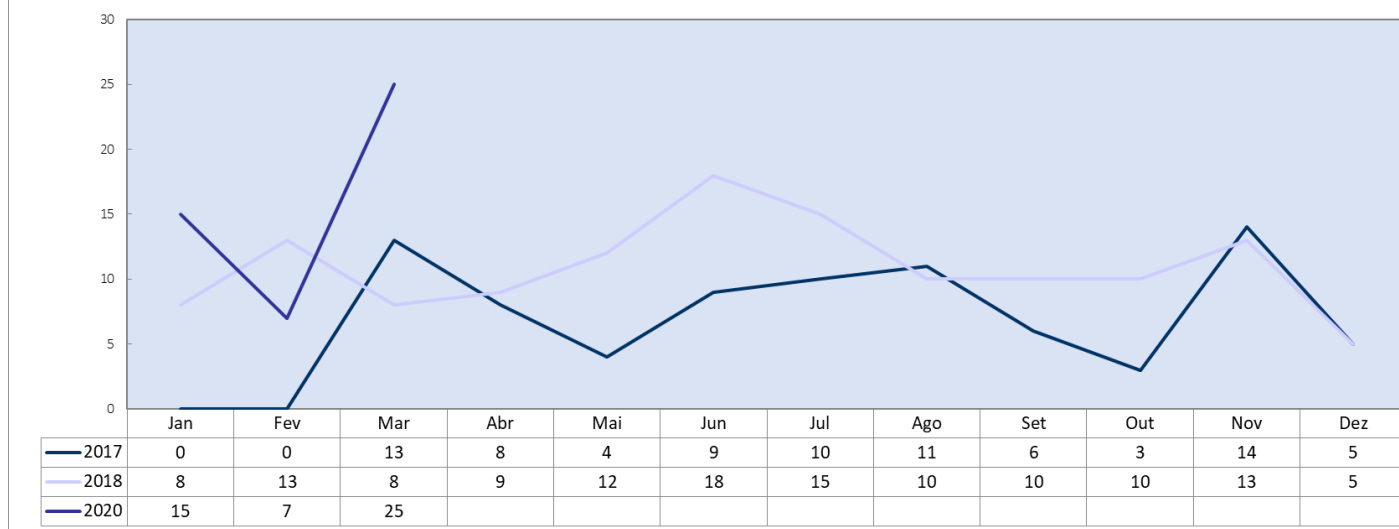
Fonte: Escritório da Qualidade



### Produção Mensal de Transplantes Renais

	2017	2018	2019	2020
Jan	0	8	7	15
Fev	0	13	11	7
Mar	13	8	13	25
Abr	8	9	13	
Mai	4	12	13	
Jun	9	18	9	
Jul	10	15	0	
Ago	11	10	23	
Set	6	10	17	
Out	3	10	25	
Nov	14	13	29	
Dez	5	5	6	
<b>TOTAL</b>	<b>83</b>	<b>131</b>	<b>166</b>	<b>47</b>
<b>Média</b>	<b>7</b>	<b>11</b>	<b>14</b>	<b>16</b>

Demonstrativo Gráfico da Evolução Mensal do Número de Transplantes Renais Mês-a-Mês dos anos de 2017, 2018, 2019 e 2020

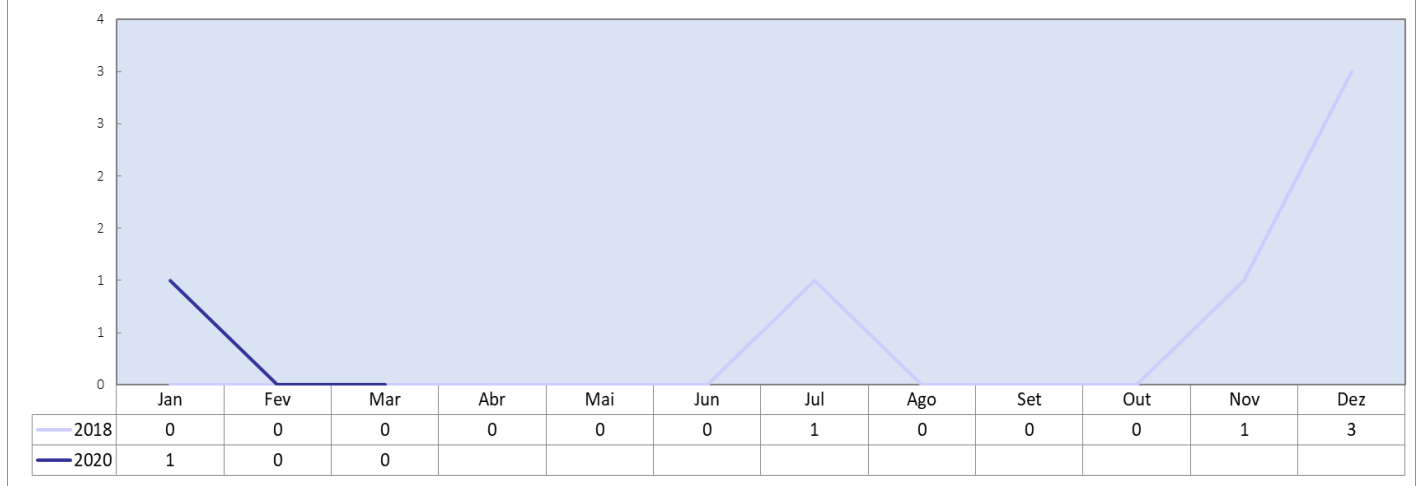


Fonte: Escritório da Qualidade

### Produção Mensal de Transplantes Hepáticos

	2018	2019	2020
Jan	0	0	1
Fev	0	1	0
Mar	0	1	0
Abr	0	0	
Mai	0	0	
Jun	0	2	
Jul	1	0	
Ago	0	2	
Set	0	0	
Out	0	0	
Nov	1	0	
Dez	3	0	
<b>TOTAL</b>	<b>5</b>	<b>6</b>	<b>1</b>
<b>Média</b>	<b>0</b>	<b>1</b>	<b>0</b>

Demonstrativo Gráfico da Evolução Mensal do Número de Transplantes Hepáticos Mês-a-Mês 2018, 2019 e 2020



Fonte: Escritório da Qualidade

Novos serviços implantados no HGG – Status de funcionamento						
	jan/20		fev/20		mar/20	
	Número de Consultas	Número de Cirurgias	Número de Consultas	Número de Cirurgias	Número de Consultas	Número de Cirurgias
Projeto Transexualizador – Implantação de Serviços Ambulatoriais e Hospitalar	94	0	102	0	25	0
Serviço de Ginecologia e Mastologia – transferência do Hospital Materno Infantil para o HGG	851	47	963	48	588	43
Implantação do Serviço de Atenção aos Pacientes Portadores de Hérnias Abdominais Complexas	27	13	26	4	21	5
Incremento do Serviço de Transplantes Renais e Reformulação Estrutural	351	15	458	7	404	25
Implantação do Serviço de Atenção Ambulatorial Hospitalar e Domiciliar os Portadores de Doenças Raras	15	-	12	-	14	-
Implantação do Serviço Ambulatorial em Reabilitação Cardíaca	387	-	405	-	225	-

Fonte: Escritório da Qualidade